

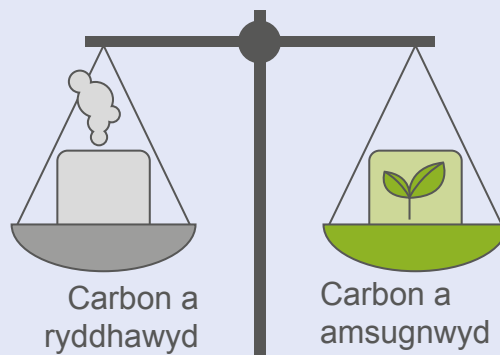
STRATEGAETH NEWID HINSAWDD
AC ECOLEGOL CYNGOR SIR DDINBYCH

Ein Nod Di-Garbon Net

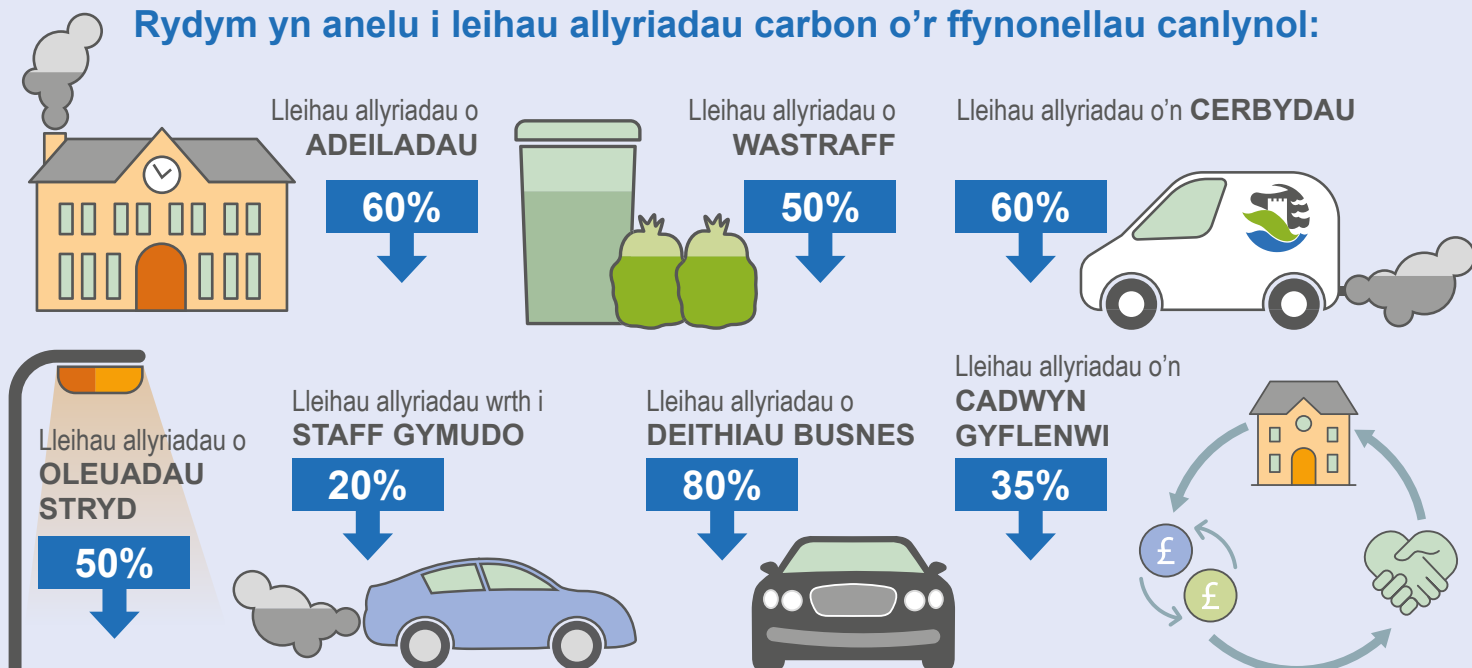
EIN CYNLLUN CYFLAWNI AR GYFER 2030

EIN NOD AR GYFER 2030

Ein nod yw bod cyfanswm y carbon sy'n cael ei allyrru gan y Cyngor yn cyfateb i gyfanswm y carbon sy'n cael ei amsugno gan ddiroedd y mae'r Cyngor yn berchen arnynt ac yn eu gweithredu erbyn 31ain Mawrth 2030. Hefyd rydym yn anelu i leihau allyriadau ein cadwyn gyflenwi o 35%.



Rydym yn anelu i leihau allyriadau carbon o'r ffynonellau canlynol:



Fe fyddwn yn cynyddu cyfanswm y carbon a gaiff ei amsugno gan y tir yr ydym yn berchen arno ac yn ei reoli drwy...

Gynnal Glaswelltir

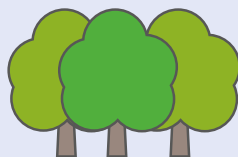


2019-20
amcangyfrifir fod 1,564 tonnell o CO₂ wedi ei amsugno

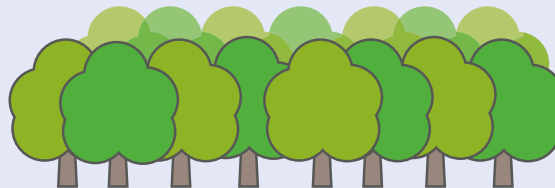


2029-30
amcangyfrifir y bydd 1,564 tonnell o CO₂ yn cael ei amsugno

Cynyddu Coetiroedd



2019-20
854 tonnes amcangyfrifir fod 854 tonnell o CO₂ wedi ei amsugno



2029-30
amcangyfrifir y bydd 6,272 tonnell o CO₂ yn cael ei amsugno

Beth sydd angen i ni ei wneud i gyrraedd ein nod?

MAE'R CAMAU A GAIFF EU BLAENORIAETHU YN CYNNWYS:

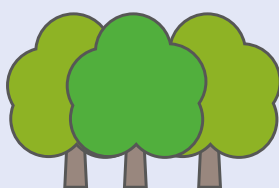
Canlyniadau ymgynghoriad

DROS 100
o awgrymiadau ar broses a newidiadau polisi



Adeiladau sy'n effeithlon o ran ynni

Creu coetir newydd



Goleuadau stryd LED

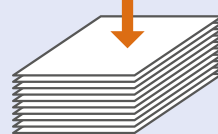


Menter gyfathrebu a newid ymddygiad

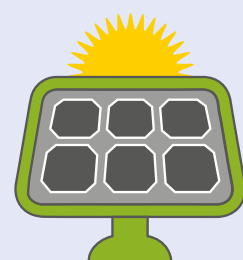
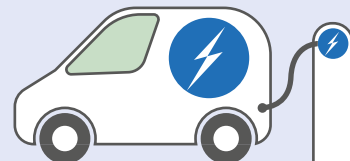


Cynlluniau yn ymwneud â lleihau gwastraff ac aildefnyddio

Lleihau papur



Cerbydau trydan a phwyntiau gwefru



Cynlluniau ynni adnewyddadwy

Cymrwch ran

- Cofrestrwch am ddiweddariadau drwy [Y Panel](#)
- Ymunwch â'n fforwm sgwrsio [fforwm sgwrsio](#)
- Mae'r newyddion, cyngor a chyfleoedd diweddaraf ar ein gwefan www.sirddinbych.gov.uk/newid-hinsawdd