

## **Strategaeth Ddiwygiedig y Cyngor ar Newid Hinsawdd a Newid Ecolegol 2021/22 i 2029/30 (Drafft wedi'i Ddiweddaru - Blwyddyn 3)**

### **Holiadur ymgynhoriad**

Gwnaeth Cyngor Sir Ddinbych ddatgan Argyfwng Hinsawdd ac Ecolegol ym mis Gorffennaf 2019, gan ymrwymo i fod yn Gyngor Di-garbon Net erbyn 2030 a gwella bioamrywiaeth. Mabwysiadwyd Strategaeth Newid Hinsawdd a Newid Ecolegol y Cyngor (2021/22 - 2029/30) ym mis Chwefror 2021. Bwriedir adolygu a diwygio'r strategaeth hon bob 3 blynedd a phwrpas yr ymgynghoriad hwn yw casglu adborth ar gyfer y cyntaf o'r adolygiadau hyn i alluogi ni i lunio fersiwn wedi'i diweddaru o'r strategaeth.

Mi wnaethom gynnal arolwg cyhoeddus ar-lein ym mis Mai 2023 a digwyddiad cyhoeddus ym mis Tachwedd 2023 yn gofyn am eich adborth ar nodau'r Cyngor i fod yn ecolegol gadarnhaol ac yn ddi-garbon net, a'ch syniadau chi am sut y gall y Cyngor eu cyflawni erbyn 2030. Roedd hefyd yn gyfle i gael adborth cychwynnol ar yr ardaloedd arfaethedig newydd i'w cynnwys, yn y strategaeth ddiwygiedig hon, yn ymwneud â chefnogi lleihau allyriadau carbon, cynnydd o ran amsugnad carbon ac adfer natur ar draws Sir Ddinbych, yn ogystal â chynyddu ein gallu i wrthsefyll effeithiau newid hinsawdd yn Sir Ddinbych.

Drwy adeiladu ar eich syniadau, rydym wedi gweithio gydag Aelodau a Swyddogion ar draws y Cyngor, i ddatblygu Strategaeth Newid Hinsawdd ac Ecolegol y Cyngor (2021/22 i 2029/30)(Drafft wedi'i Ddiweddaru Blwyddyn 3).

Dyma'r ddogfen ddrafft, byddem yn ddiolchgar pe baech yn ei darllen ac yn rhoi eich barn i ni! Strategaeth Cyngor Sir Ddinbych ar Newid Hinsawdd a Newid Ecolegol (2021/22-2029/30)(Drafft wedi'i Ddiweddaru Blwyddyn 3)

Gallwch hefyd weld y ddogfen strategaeth fel ffeithluniau ar y ddau dudalenni canlynol:

**Bydd yr arolwg yn dod i ben ddydd Llun 20 Mai 2024.**

#### **Datganiad Preifatrwydd**

*Bydd eich data yn cael ei adw ar ffeil gan Gyngor Sir Ddinbych at ddibenion cysylltu â chi am diweddariadau Newid Hinsawdd a Newid Ecolegol.*

*I gael rhagor o wybodaeth am sut mae Cyngor Sir Ddinbych yn trin eich data personol, ewch i gwefan y Cyngor: [www.sirddinbych.gov.uk/preifatrwydd](http://www.sirddinbych.gov.uk/preifatrwydd)*

STRATEGAETH NEWID HINSAWDD AC ECOLEGOL  
CYNGOR SIR DDINBYCH

## Ein Nod Ecolegol Gadarnhaol

### EIN CYNLLUN CYFLAWNI AR GYFER 2030

#### EIN NOD AR GYFER 2030

Ein nod yw gwarchod, rheoli ac adfer ein tir yn ogystal â chreu ardaloedd newydd ar gyfer natur fel bod ecosystemau yn Sir Ddinbych yn amrywiol, wedi'u cysylltu, yn fawr o ran eu maint a'u graddfa, yn iach ac yn gallu addasu; felly, mae hyn nid yn unig yn cynnal bioamrywiaeth ond mae'n ei wella.



Rydym yn anelu i greu effaith gadarnhaol ar yr ecoleg o'n holl weithgareddau:



Diogelu a gwella  
bioamrywiaeth



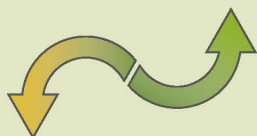
Rheoli ac  
adfer tir



Creu ardaloedd  
newydd i fyd natur

Fe fyddwn yn cynyddu amrywiaeth rhywogaethau ar draws y tiroedd mae'r  
Cyngor yn berchen arnynt ac yn eu gweithredu

Trawsnewid y mathau  
o gynefinoedd sydd  
lleiaf cyfoethog o ran  
rhywogaethau...



...i'r mathau o  
gynefinoedd sydd  
fwyaf cyfoethog a ran  
rhywogaethau

Beth sydd angen i ni ei wneud i gyrraedd ein nod?

MAE'R CAMAU A GAIFF EU BLAENORIAETHU YN CYNNEWYS:



Gwneud y defnydd gorau o'r  
tiroedd y mae'r Cyngor yn  
berchen arnynt ar draws y Sir



Plannu coed a blodau gwyllt ar dir  
ysgolion ac o amgylch meysydd parcio



Ystyriaethau ecolegol  
wedi eu cynnwys mewn  
strategaethau a pholisïau  
yn ymwneud â thir



Cyfluoedd gwirfoddoli  
ar gyfer lleoliadau yn  
ymwneud â gwelliannau  
amgylcheddol

Gadael i laswellt  
dyfu yn ystod yr haf  
ar gyfer bywyd gwyllt



Gosod goleuadau newydd  
yn yr awyr agored yn lle'r  
rhaf presennol i ddiogelu  
ystlumod, adar a phryfed

#### Cymrwch ran

- Cofrestrwch am ddiweddariadau drwy [Y Panel](#)
- Ymunwch â'n fforwm sgwrsio [fforwm sgwrsio](#)
- Mae'r newyddion, cyngor a chyfluoedd diweddaraaf ar ein gwefan [www.sirddinbych.gov.uk/newid-hinsawdd](http://www.sirddinbych.gov.uk/newid-hinsawdd)

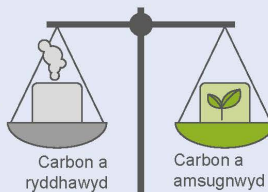
STRATEGAETH NEWID HINSAWDD  
AC ECOLEGOL CYNGOR SIR DDINBYCH

## Ein Nod Di-Garbon Net

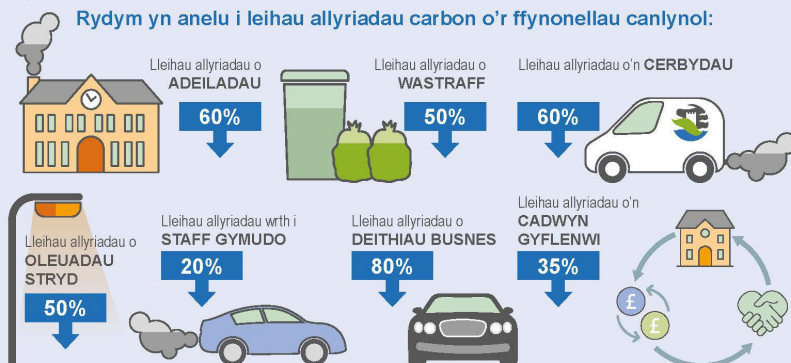
EIN CYNLLUN CYFLAWNI AR GYFER 2030

### EIN NOD AR GYFER 2030

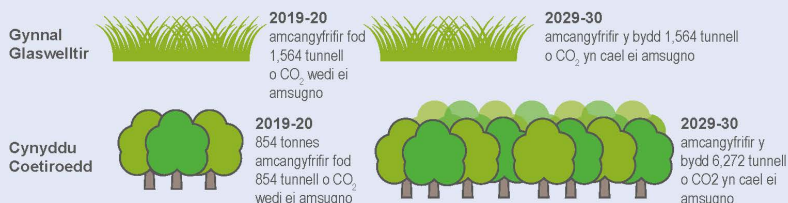
Ein nod yw bod cyfanswm y carbon sy'n cael ei allyrru gan y Cyngor yn cyfateb i gyfanswm y carbon sy'n cael ei amsugno gan ddiroedd y mae'r Cyngor yn berchen arnynt ac yn eu gweithredu erbyn 31ain Mawrth 2030. Hefyd rydym yn anelu i leihau allyriadau ein cadwyn gyflenwi o 35%.



Rydym yn anelu i leihau allyriadau carbon o'r ffynonellau canlynol:

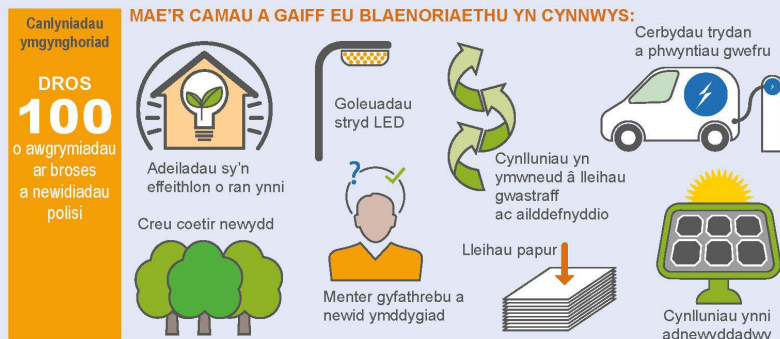


Fe fyddwn yn cynyddu cyfanswm y carbon a gaiff ei amsugno gan y tir yr ydym yn berchen arno ac yn ei reoli drwy...



Beth sydd angen i ni ei wneud i gyrraedd ein nod?

MAE'R CAMAU A GAIFF EU BLAENORIAETHU YN CYNNWYS:



### Cymrwch ran

- Cofrestrwch am ddiweddariadau drwy [Y Panel](#)
- Ymunwch â'n fforwm sgwrsio [fforwm sgwrsio](#)
- Mae'r newyddion, cyngor a chyflleoedd diweddaraf ar ein gwefan [www.sirddinbych.gov.uk/newid-hinsawdd](http://www.sirddinbych.gov.uk/newid-hinsawdd)

## Cwestiynau'r ymghynghoriad

### Beth yw eich perthynas â / buddiant yng Nghyngor Sir Ddinbych?

Ticiwch bob un sy'n berthnasol

- |  |   |
|--|---|
| <input type="checkbox"/> Dwi'n byw yn Sir Ddinbych                               | <input type="checkbox"/> Dwi'n gweithio yn Sir Ddinbych                                       |
| <input type="checkbox"/> Dwi'n gweithio i'r Cyngor Sir                           | <input type="checkbox"/> Dwi'n Aelod o'r Cyngor (Cyngorydd Sir)                               |
| <input type="checkbox"/> Dwi'n Gynhorydd ar gyfer Cyngor Dinas, Tref neu Gymuned | <input type="checkbox"/> Dwi'n gynrychiolydd undeb llafur                                     |
| <input type="checkbox"/> Dwi'n gweithio mewn partneriaeth â'r Cyngor             | <input type="checkbox"/> Dwi'n gweithio neu gwirfoddoli ar gyfer sefydliad neu grŵp cymunedol |

☐ Arall

Os ateboch chi "arall", neu os ateboch chi "Rwy'n gweithio neu'n gwirfoddoli i sefydliad neu grŵp cymunedol" rhwch wybod i ni yn y blwch isod

### Rhowch wybod i ni ble rydych yn byw neu rhedeg busnes yn Sir Ddinbych.

Nodwch: Os ydych yn byw yn Sir Ddinbych neu'n gweithio yn Sir Ddinbych ac nad yw eich tref/pentref yn cael ei enwi, ticiwch y dewis agosaf neu agosaf

	Rwy'n byw yma	Rwy'n gweithio neu rhedeg fy musnes yma
Y Rhyl	<input type="checkbox"/>	<input type="checkbox"/>
Prestatyn	<input type="checkbox"/>	<input type="checkbox"/>
Rhuddlan	<input type="checkbox"/>	<input type="checkbox"/>
Llanelwy	<input type="checkbox"/>	<input type="checkbox"/>
Dinbych	<input type="checkbox"/>	<input type="checkbox"/>
Rhuthun	<input type="checkbox"/>	<input type="checkbox"/>
Corwen	<input type="checkbox"/>	<input type="checkbox"/>
Llangollen	<input type="checkbox"/>	<input type="checkbox"/>
Ledled y Sir	<input type="checkbox"/>	<input type="checkbox"/>
Tu allan y Sir	<input type="checkbox"/>	<input type="checkbox"/>

**Ydych chi eisiau i Gyngor Sir Ddinbych fabwysiadu'r Strategaeth Ddiwygiedig ar Newid Hinsawdd a Newid Ecolegol (2021/22 i 2029/30) ?**

Dewiswch un opsiwn yn unig

☐  
Ydw

☐  
Nac ydw

**Beth ydych chi'n ei HOFFI am y Strategaeth Ddrafft ar Newid Hinsawdd a Newid Ecolegol (2021/22 - 2029/30) (Drafft wedi'i Ddiweddarau - Blwyddyn 3)?**

**6: Beth NAD ydych chi'n ei hoffi am y Strategaeth Ddiwygiedig y Cyngor ar Newid Hinsawdd a Newid Ecolegol 2021/22 i 2029/30 (Drafft wedi'i Ddiweddarau - Blwyddyn 3)?**

**Os hoffech ddarparu unrhyw sylwadau eraill, gwnewch hynny isod:**

## Diolch. Rydych chi wedi cwblhau prif ran yr arolwg.

Byddem yn ddiolchgar iawn pe gallech hefyd gymryd yr amser i ddweud ychydig wrthym amdanoch eich hun drwy ateb rhywfaint o ddata monitro cydraddoldeb safonol. Mae hyn yn ein helpu i sicrhau ein bod yn cyrraedd cymaint o'n cymunedau amrywiol yn Sir Ddinbych ag y gallwn o bosibl.

## Hoffech chi ein helpu drwy ddweud ychydig mwy amdanoch chi'ch hun?

### Beth yw eich oed?

Dewiswch un opsiwn yn unig

- |   |   |
|---|---|
| <input type="checkbox"/> 0-15 mlwydd oed            | <input type="checkbox"/> 16-24 mlwydd oed |
| <input type="checkbox"/> 25-34 mlwydd oed           | <input type="checkbox"/> 35-44 mlwydd oed |
| <input type="checkbox"/> 45-54 mlwydd oed           | <input type="checkbox"/> 55-64 mlwydd oed |
| <input type="checkbox"/> 65-74 mlwydd oed           | <input type="checkbox"/> 75 mlynedd a hŷn |
| <input type="checkbox"/> Gwell gen i beidio â dweud |   |

### Sut fydddech chi'n disgrifio eich hunaniaeth genedlaethol?

Dewiswch un opsiwn yn unig

- |  |   |
|--|---|
| <input type="checkbox"/> Cymreig                             | <input type="checkbox"/> Prydeinig                  |
| <input type="checkbox"/> Saesneg                             | <input type="checkbox"/> Gwyddelig                  |
| <input type="checkbox"/> Gwyddel/Gwyddeles o Ogledd Iwerddon | <input type="checkbox"/> Albanig                    |
| <input type="checkbox"/> Arall                               | <input type="checkbox"/> Gwell gen i beidio â dweud |

### Beth yw eich grŵp ethnig? Dewiswch un ateb sy'n disgrifio eich cefndir ethnig orau

Dewiswch un opsiwn yn unig

- |  |  |
|--|--|
| <input type="checkbox"/> Gwyn                            | <input type="checkbox"/> Sipsiwn neu Deithiwr Gwyddelig        |
| <input type="checkbox"/> Cymysg - Gwyn a Du Caribïaidd   | <input type="checkbox"/> Cymysg - Gwyn Caribïaidd              |
| <input type="checkbox"/> Cymysg - Gwyn a Du Affricanaidd | <input type="checkbox"/> Unrhyw gefndir amryfal / cymysg arall |
| <input type="checkbox"/> Du - Caribïaidd                 | <input type="checkbox"/> Du - Affricanaidd                     |
| <input type="checkbox"/> Cefndir Du arall                | <input type="checkbox"/> Asiaidd - Indiaidd                    |
| <input type="checkbox"/> Asiaidd - Bangladesiaidd        | <input type="checkbox"/> Asiaidd - Pacistanaidd                |
| <input type="checkbox"/> Asiaidd - Tsieineaidd           | <input type="checkbox"/> Unrhyw gefndir Asiaidd arall          |
| <input type="checkbox"/> Unrhyw grŵp ethnig arall        | <input type="checkbox"/> Gwell gen i beidio â dweud            |

## Sut fydddech chi'n eich disgrifio eich hun orau?

Dewiswch un opsiwn yn unig

☐ Dyn

☐ Dynes

☐ Rydw i'n meddwl  
amdanaf fy hun  
mewn ffordd arall

☐ Gwell gen i beidio â  
dweud

## Pa un o'r termau canlynol sy'n disgrifio eich cyfeiriadedd rhywiol orau?

Dewiswch un opsiwn yn unig

☐ Heterorywiol/Strêt

☐ Dyn Hoyw

☐ Dynes hoyw /  
Lesbiaidd

☐ Deurywiol/Bi

☐ Arall

☐ Gwell gen i  
beidio â  
dweud

## Ydych chi'n briod neu mewn partneriaeth sifil o'r un rhyw?

Dewiswch un opsiwn yn unig

☐ Ydw

☐ Nac ydw

☐ Gwell gen i beidio â  
dweud

## Beth yw eich crefydd neu gred?

Dewiswch un opsiwn yn unig

☐ Dim crefydd

☐ Mwslim

☐ Iddewiaeth

☐ Anffiddiwr

☐ Gwell gen i beidio â  
dweud

☐ Cristnogaeth

☐ Bwdhaeth

☐ Siciaeth

☐ Unrhyw grefydd arall



### **Anabledd:**

Mae Adran 6(1) Deddf Cydraddoldeb 2010 yn nodi bod gan unigolyn anabledd os:

1. Oes gan yr unigolyn hwnnw nam corfforol neu feddyliol, a
2. bod y nam yn cael effaith andwyol sylweddol a hirdymor ar allu'r unigolyn hwnnw i wneud gweithgareddau arferol bob dydd.

### **Gan ddefnyddio'r diffiniad hwn, ydych chi'n eich ystyried eich hun yn anabl?**

Dewiswch un opsiwn yn unig

☐

Ydw

☐

Nac ydw

☐

Gwell gen i beidio â dweud

### **Gofalu**

Ydych chi'n gofalu am neu'n helpu aelodau'ch teulu, ffrindiau, cymdogion neu bobl eraill oherwydd:

- Cyflwr neu anabledd corfforol neu iechyd meddwl hirdymor
- Problemau sy'n gysylltiedig â henaint

Dewiswch un opsiwn yn unig

☐

Ydw

☐

Nac ydw

☐

Gwell gen i beidio â dweud

## Aros mewn cysylltiad

Os hoffech chi gadw mewn cysylltiad, rhowch wybod i ni. Bydd eich data yn cael ei gadw ar ffeil gan Gyngor Sir Ddinbych at ddibenion cysylltu â chi am diweddariadau Newid Hinsawdd a Newid Ecolol.

I gael rhagor o wybodaeth am sut mae Cyngor Sir Ddinbych yn trin eich data personol, ewch i gwefan y Cyngor: [www.sirddinbych.gov.uk/preifatrwydd](http://www.sirddinbych.gov.uk/preifatrwydd)

### Sut hoffech chi i ni gysylltu â chi?

Dewiswch un opsiwn yn unig

☐  
E-bost

☐  
Llythyr drwy'r  
post

☐  
Galwad Ffôn

☐  
Neges  
SMS/WhatsApp

☐  
Arall

### Nodwch y manylion cyswllt sydd orau gennych chi isod:

Nodwch: os mai llythyr sydd orau gennych chi, cofiwch gynnwys eich cod post

### Beth yw eich iaith dewisol?

Dewiswch un opsiwn yn unig

☐  
Cymraeg

☐  
Saesneg

☐  
Iaith arall

**Diolch am eich amser**